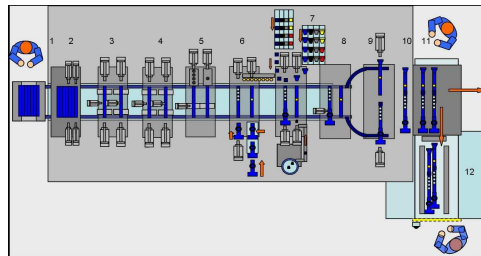


Newsletter Quartal I

Review:

Automatikanlage für Kombistützen

Im letzten Jahr haben wir gemeinsam mit einem Maschinenbauunternehmen aus der Region eine vollautomatische Fertigungsanlage für Gehhilfen entwickelt und erstellt. Die Anlage verarbeitet Stützen mit silbereloxierten Rohren und auch lackierten Rohren in bis zu 9 verschiedenen Farbvarianten. Die Taktzahl pro montierter Stütze beträgt 12 Sekunden.



Es gibt 12 unterschiedliche Stationen: vom Aufgabebunker über Entgratung, Stanzung, Montage bis zur Folienverpackungsanlage. Als Transportsystem zwischen den unterschiedlichen Stationen kommt ein oszillierendes Transfersystem mit Übergabegreifern zum Einsatz. Es ist eine Siemens S7 300 mit DP Anschaltung im Einsatz.

Die Bedienerschnittstelle wird mit Touchpanel MP277 gestaltet. Es sind frequenzgeregelte Antriebe (SEW Umrichter) eingesetzt, die über DP Bus eingebunden werden können. So ist eine Meldung von Störungen sehr leicht möglich.

Eine ausführliche Beschreibung zu diesem Projekt lassen wir Ihnen gerne auf Anfrage zukommen. Rufen Sie uns gerne an unter 05975 9282-0 oder schicken Sie uns eine Email an vertrieb@esb.ag!

Neuigkeiten:

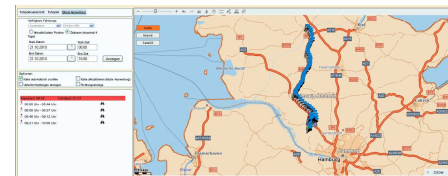
OptiTrack - Fahrzeugortung zur Fuhrparkkontrolle

Ganz aktuell haben wir ein Ortungssystem entwickelt und in unser Produktportfolio aufgenommen. Das System „OptiTrack“ dient der Fuhrparkkontrolle durch Fahrzeugortung (Pkws, Lkws, Großgeräte, etc.).

Mit OptiTrack haben Sie die Möglichkeit...

- ...die Status-, Service- und Betriebsdaten jedes einzelnen Fahrzeuges aktuell zu erfassen und auszuwerten.
- ...Betriebskosten zu senken und die Umwelt zu schützen.

- ...Leerfahrten zu reduzieren, durch Vermeidung von Umwegen und dadurch Verringerung des Treibstoffverbrauches.
- ...im Notfall gestohlene, verunglückte oder liegen gebliebene Fahrzeuge und Geräte schneller ausfindig zu machen.



ESB bei Facebook

Auch an der ESB automations AG ist das weltweit größte soziale Netzwerk mit einer halben Milliarden Mitgliedern nicht spurlos vorbeigegangen.

Wir überlegen, ob es auch für uns und unsere Kunden von Interesse ist, uns daran zu beteiligen.

Wie finden Sie die Möglichkeit, Kundenbeziehungen über ein soziales Netzwerk aufzubauen oder zu verstärken? Über Ihr Feedback freuen wir uns.



Termine:

Im Internet unter www.esb.ag finden Sie neuerdings unseren Online-Termin kalender. Hier sehen Sie die Termine für die nächsten Kundens Schulungen, Fachhandelsschulungen, allgemeine Veranstaltungen, unsere Messeauftritte und andere Veranstaltungen.

Melden Sie sich einfach online an oder vereinbaren Sie direkt mit unserer Hotline unter 05975 9282-665 einen individuellen Schulungstermin.

Die nächste Kundens Schulung für unsere Zeitwirtschaftskunden findet statt am Mittwoch, **16. Februar 2011.**

Melden Sie sich einfach online an oder rufen Sie uns an unter 05975 9282-665.

Bei Fragen und Anregungen:

ESB automations AG
Daniela Honka
Schulten Sundern 14
48432 Rheine

Telefon: 05975 9282-206
Fax: 05975 9282-920
Email: d.honka@esb.ag
I-net: www.esb.ag